



「私庵'S」  
シアンズコート武蔵浦和  
全15区画

# 南西角地12号棟限定 新春販売キャンペーン

POINT ① 太陽光・蓄電池取付サービス！  
※120万円相当



POINT ③ 耐震等級、断熱性能は最高等級！

POINT ② リビングエアコンサービス！  
※30万円相当



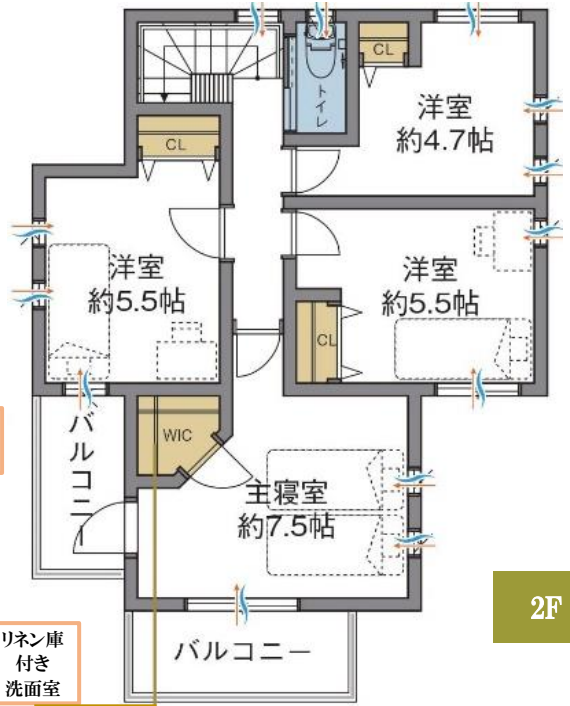
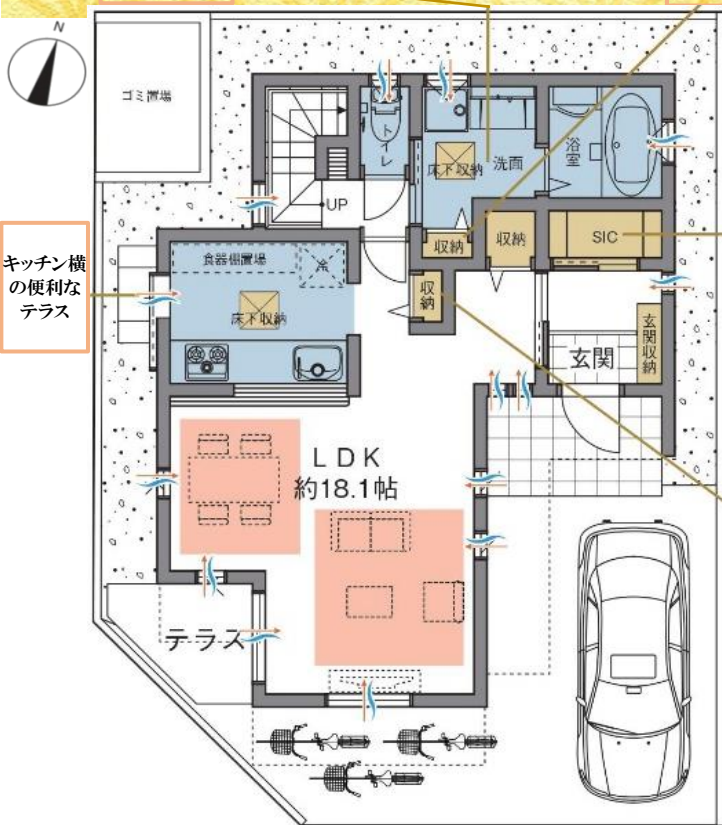
水まわりが近くて  
家事がらくちん

リネン庫付きの  
洗面室

耐震等級  
最高等級  
3

断熱等級  
最高等級  
4

フラット35S  
金利Aプラン  
利用可



12号棟

販売価格 4,480万円～ (税込)

●土地面積/100.01㎡(約30.25坪)～  
●建物面積/92.93㎡(約28.11坪)～

【物件概要】●物件名称/シアンズコート武蔵浦和●所在地/埼玉県さいたま市桜区田島1-7●交通/武蔵野線「西浦和駅」駅徒歩10分、埼京線「武蔵浦和駅」徒歩15分●総区画数/全15区画●販売棟数/全3棟●面積/土地100.01㎡～100.09㎡/建物92.93㎡～105.54㎡●価格/4,840万円～●建ぺい率/60%●容積率/200%●9号棟 第2SSSIC114797号、11号棟 第2SSSIC115240号、12号棟 第2SSSIC115241号●権利/所有権●地目/宅地●現況/完成済●都市計画/市街化区域-第一種住居区域-22条区域●接道状況/西側約4m公道、敷地内 約4m公道●設備/私設水道・公共下水道・東京ガス・東京電力●竣工時期/2018年1月末●学校区/西浦和小学校(徒歩10分、約750m)田島中学校(徒歩19分1500m)●地主/株式会社西洋ハウジング(東京都豊島区東池袋3-20-3 東池袋SSビル4F)(TEL.03-3984-2898)(FAX)03-3984-2784 ※実際の建物と図面の相違が生じた場合は、現況を優先とさせていただきます。※先着順申込受付となります※詳細に関してはお問い合わせ下さい。

住まいを通じて一生のお付き合い



西洋ハウジング  
～お客様にとってのオンリーワン企業を目指して～

☎:080-3196-6054  
担当:小助川(こすけがわ)